

# María Díaz Simal

1.04.1985

Guillermo de Osma 11,2B 28045 Madrid  
655217944

[es.linkedin.com/pub/maría-díaz-simal/56/77/670/](https://www.linkedin.com/pub/maría-díaz-simal/56/77/670/)  
<http://issuu.com/mariadsimal>  
[maria.diaz.simal@hotmail.es](mailto:maria.diaz.simal@hotmail.es)



## Arquitecta en búsqueda activa de empleo.

Inquietud por el arte y el patrimonio; con formación en su restauración.

Interés por la patología en la edificación y sus soluciones.

Experiencia en el campo de la obra nueva y el seguimiento de la misma, rapidez de aprendizaje y búsqueda de soluciones.

## Experiencia Profesional

- Año 2012- 2013** **Arquitecta Colaboradora en Estudio AMID.Cero9**  
Dirección de Obra de Proyecto Giner de Los Ríos y otros  
Atención al cliente, gestión, recepción de mails y llamadas
- Verano de 2011** **Profesora de dibujo de infancia (niños de 5 a 14 años)**  
Lo que guardas en el Desván (Gijón)  
Trato directo con clientes, tutela de niños , empatía y cercanía
- Año 2008** **Primera experiencia laboral formativa en Museo Reina Sofía**  
Bajo la tutela de la arquitecta LoLa Muñoz.  
Organización y recepción de comerciales
- Formacion**  
**Curso 2013-2014** **Curso certificación de edificios existentes (online)**  
Escuela de energías verdes
- Master en Restauración y Conservación del Patrimonio Histórico**  
Proyecto fin de máster: 9 ETSAM
- Curso Perito Judicial Inmobiliario (400 horas)**  
Campus Training
- Cursos 2003- 2012** **Arquitectura Superior**  
Universidad Europea de Madrid  
Proyectos 5º\_ Matrícula de honor.  
PFC\_8
- Cursos 2001- 2003** **Bachillerato de Artes**  
IES Universidad Laboral (Gijón)  
Resultado\_ Matrícula de Honor

## Habilidades

### Idiomas

Inglés	<div><div></div><div></div><div></div><div></div><div></div><div></div></div>
Español	<div><div></div><div></div><div></div><div></div><div></div><div></div></div>
Frances	<div><div></div><div></div><div></div><div></div><div></div><div></div></div>

### Otras

At. al cliente	<div><div></div><div></div><div></div><div></div><div></div><div></div></div>
Organización	<div><div></div><div></div><div></div><div></div><div></div><div></div></div>
Compromiso	<div><div></div><div></div><div></div><div></div><div></div><div></div></div>

### Software

Autocad	<div><div></div><div></div><div></div><div></div><div></div><div></div></div>
Photoshop	<div><div></div><div></div><div></div><div></div><div></div><div></div></div>
Rhinoceros	<div><div></div><div></div><div></div><div></div><div></div><div></div></div>
MS.Office	<div><div></div><div></div><div></div><div></div><div></div><div></div></div>
3D Studio	<div><div></div><div></div><div></div><div></div><div></div><div></div></div>
CE3, CE3x	<div><div></div><div></div><div></div><div></div><div></div><div></div></div>
Revit	<div><div></div><div></div><div></div><div></div><div></div><div></div></div>

## Otros datos sobre mi

### Soy una persona con iniciativa propia.

Me implico tanto profesional como personalmente en los retos y objetivos que se me plantean y los afronto con entusiasmo y positividad.

Gran capacidad y disposición de aprendizaje , interés por los retos profesionales que me enriquezcan de cara al desarrollo de la profesión. Experiencia en atención al cliente y resolución de conflictos.

Intereses variados, desde la arquitectura, música, cultura... Gran aficionada a los deportes

**Residente en Madrid con disponibilidad de cambio de residencia.**

**Permiso de conducir B**

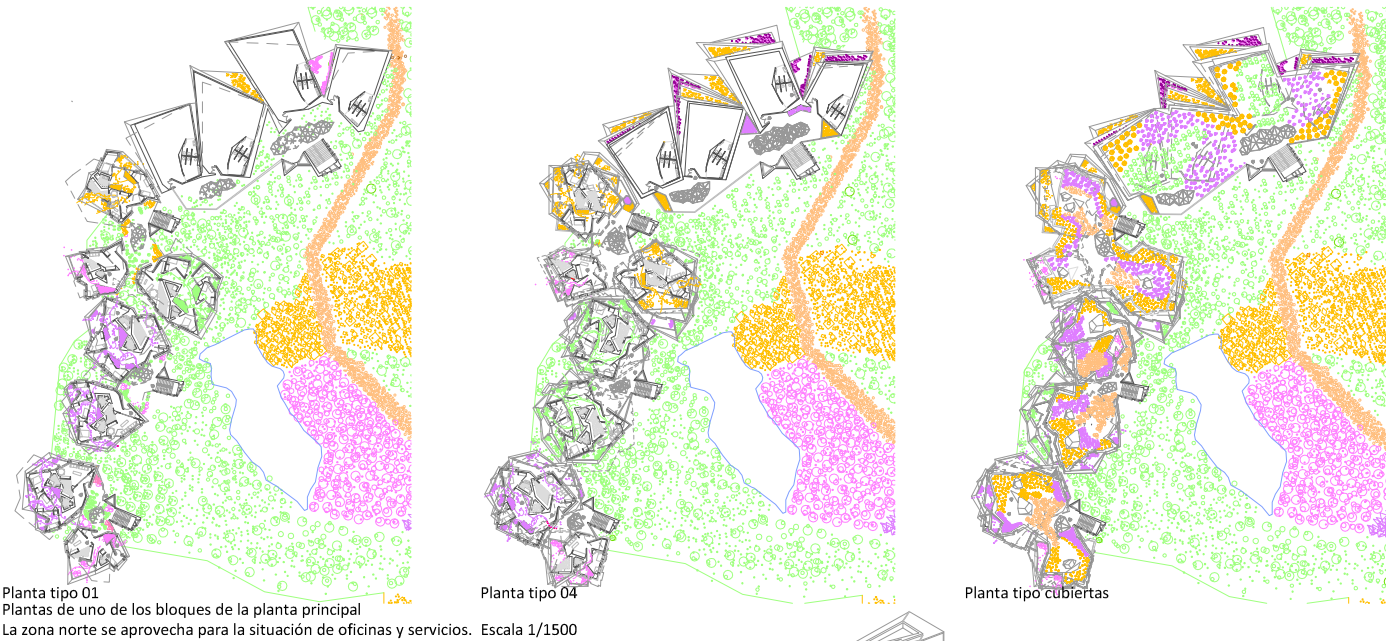
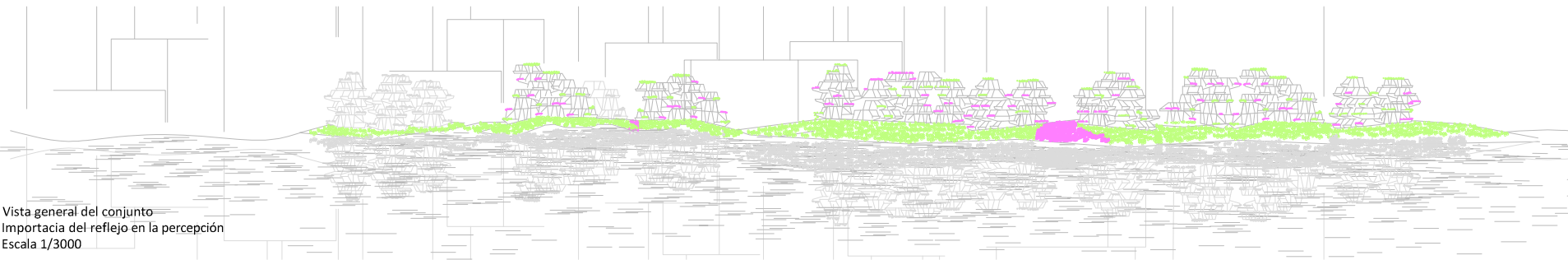
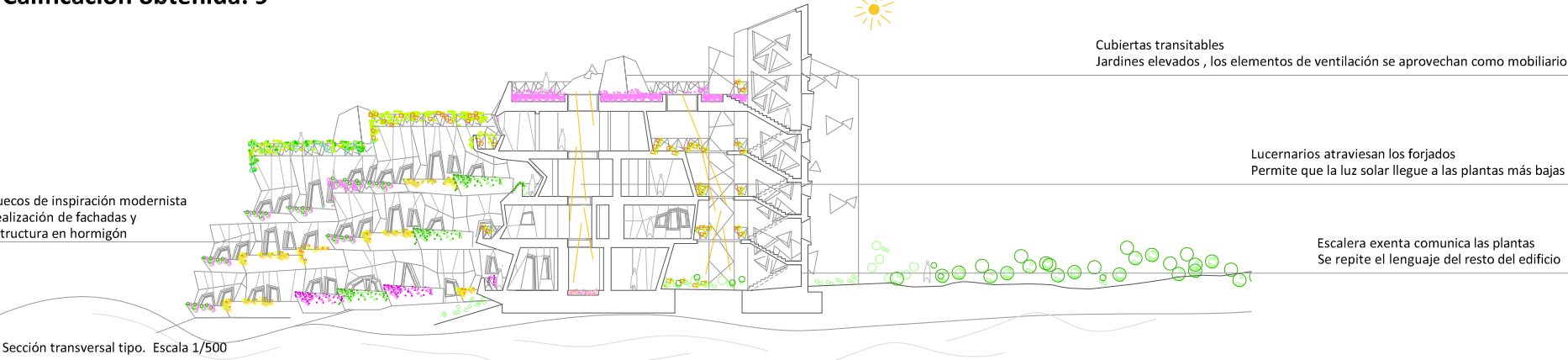
**Amplia disponibilidad horaria**

Arquitecto  
Esfuerzo  
Dinamismo  
Creatividad  
Perseverancia  
Trabajo en equipo  
Optimismo

PROYECTOS II\_Viviendas en Manhathan

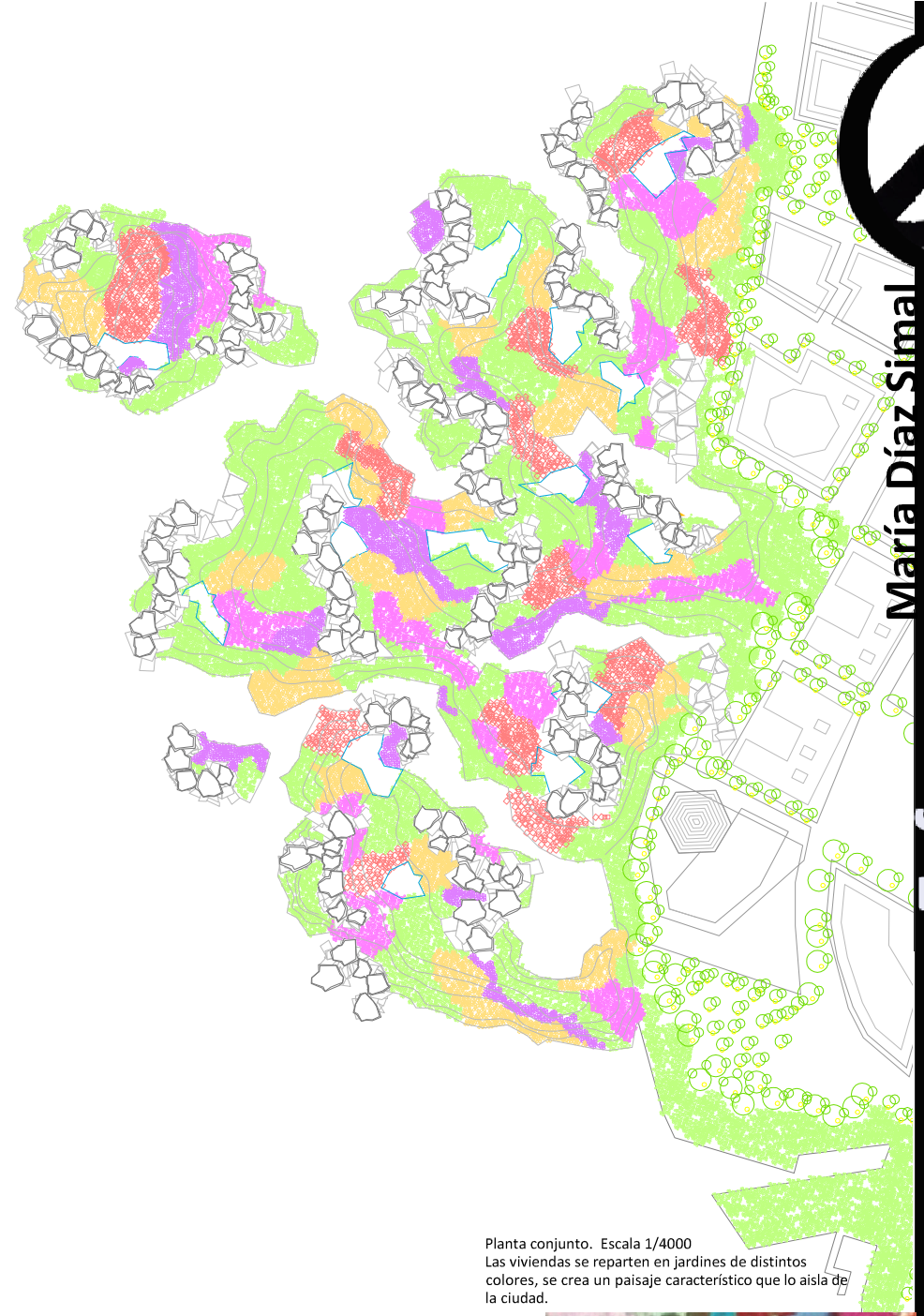
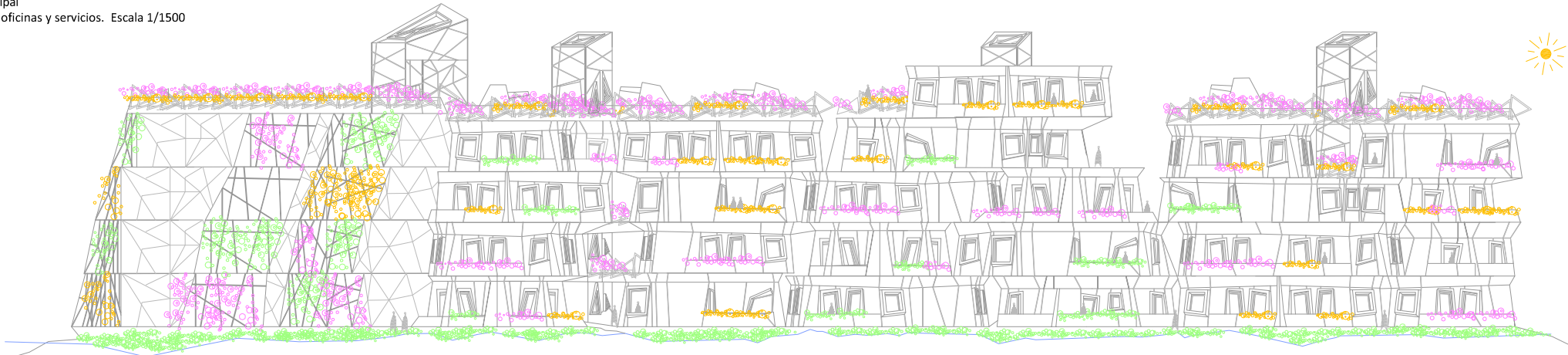
Se trata de un proyecto de vivienda colectiva situado en Nueva York, concretamente en Manhathan.  
Fue desarrollado en el cuarto curso de la carrera.  
En él experimenté con un lenguaje arquitectónico basado en la combinación de formas triangulares para crear los espacios.  
El color es una de las herramientas básicas del proyecto, presenta en la vegetación que lo envuelve todo.

Calificación obtenida: 9



Planta tipo 01  
Plantas de uno de los bloques de la planta principal  
La zona norte se aprovecha para la situación de oficinas y servicios. Escala 1/1500

Alzado de una de las unidades. Escala 1/450  
Repite el lenguaje de las plantas  
Realizado en hormigón  
Todo es invadido por la naturaleza



Planta conjunto. Escala 1/4000  
Las viviendas se reparten en jardines de distintos colores, se crea un paisaje característico que lo aísla de la ciudad.



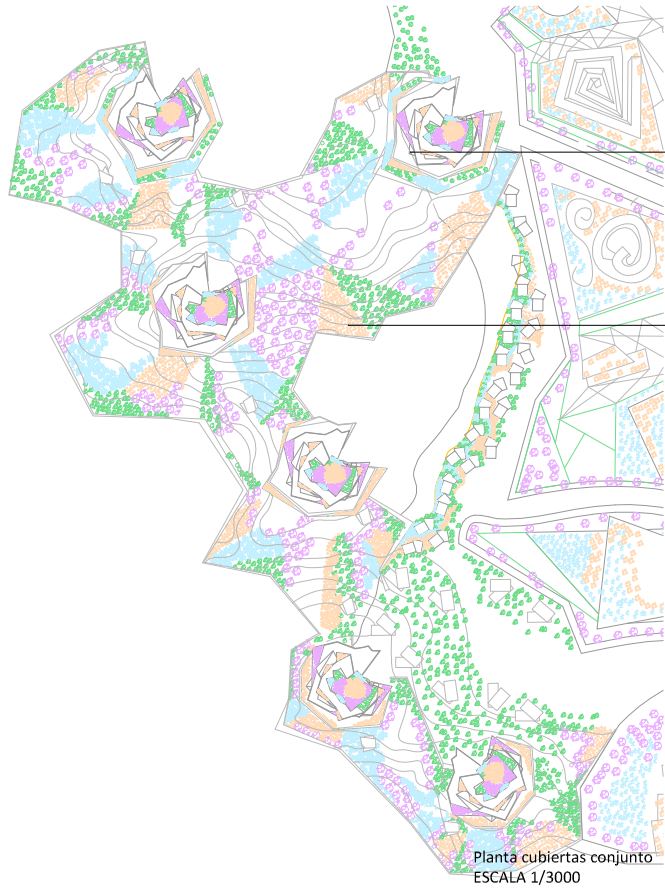
María Díaz Simal

Creatividad Perseverancia Esfuerzo  
Trabajo en equipo Optimismo Dinamismo

PROYECTOS II\_TORRE ARCOIRIS

Se trata de un conjunto de torres rascacielos, se situarían en Corea del Sur.  
El proyecto nos sugería ganar terreno al agua, de ahí la disposición en plataformas y profundas cimentaciones.  
Experimentecion con geometrías angulosas que generan figuras con carácter escultórico.  
El color es una de las herramientas básicas del proyecto, presenta en la envolvente y en la vegetación del entorno.

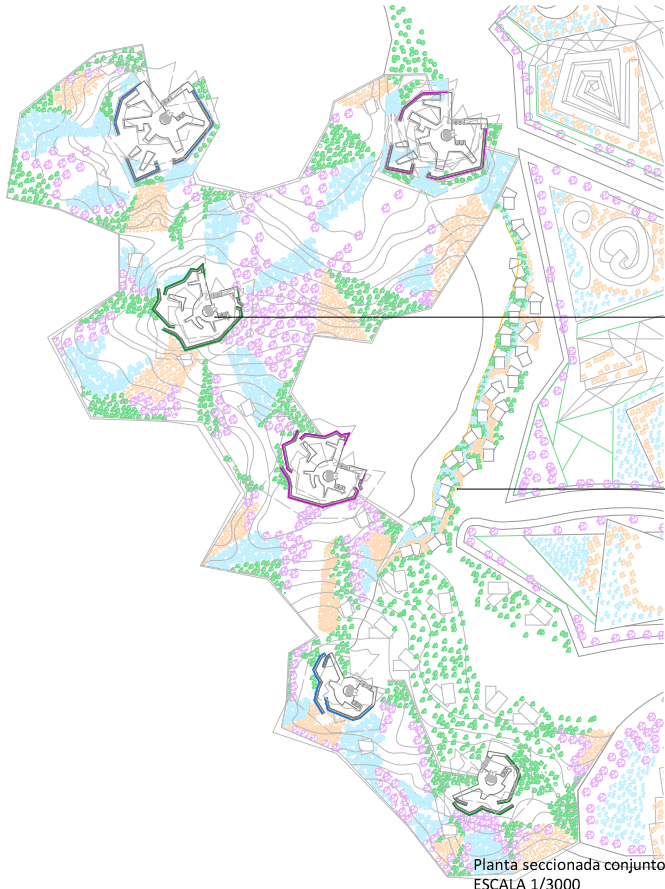
Calificación obtenida: 9



Jardines en distintos niveles de la torre.  
Crean espacios agradables a la vista  
Dotan de color la envolvente.

Vegetación como protagonista  
del espacio circundante

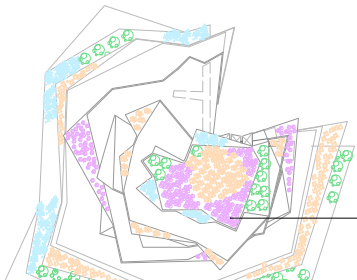
Planta cubiertas conjunto  
ESCALA 1/3000



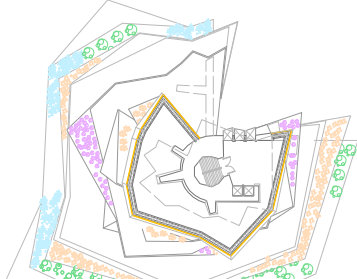
La estructura gira en torno a un núcleo  
central donde se localizan los accesos

Pequeños pabellones de servicios auxiliares  
a los jardines marcan el itinerario

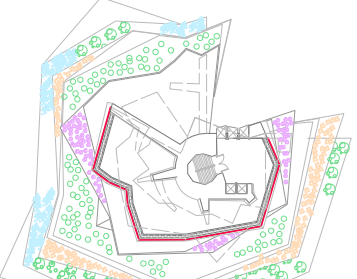
Planta seccionada conjunto  
ESCALA 1/3000



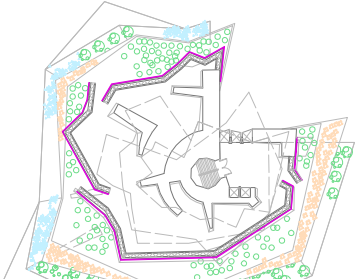
Planta tipo cubierta . Cota +450m apróx.  
ESCALA 1/1500



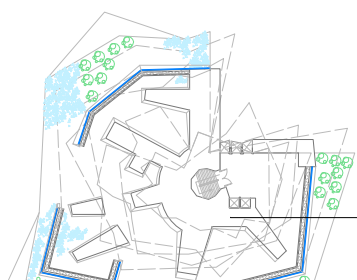
Planta tipo módulo 04 . Cota +300m apróx.  
ESCALA 1/1500



Planta tipo módulo 03 . Cota +200m apróx.  
ESCALA 1/1500



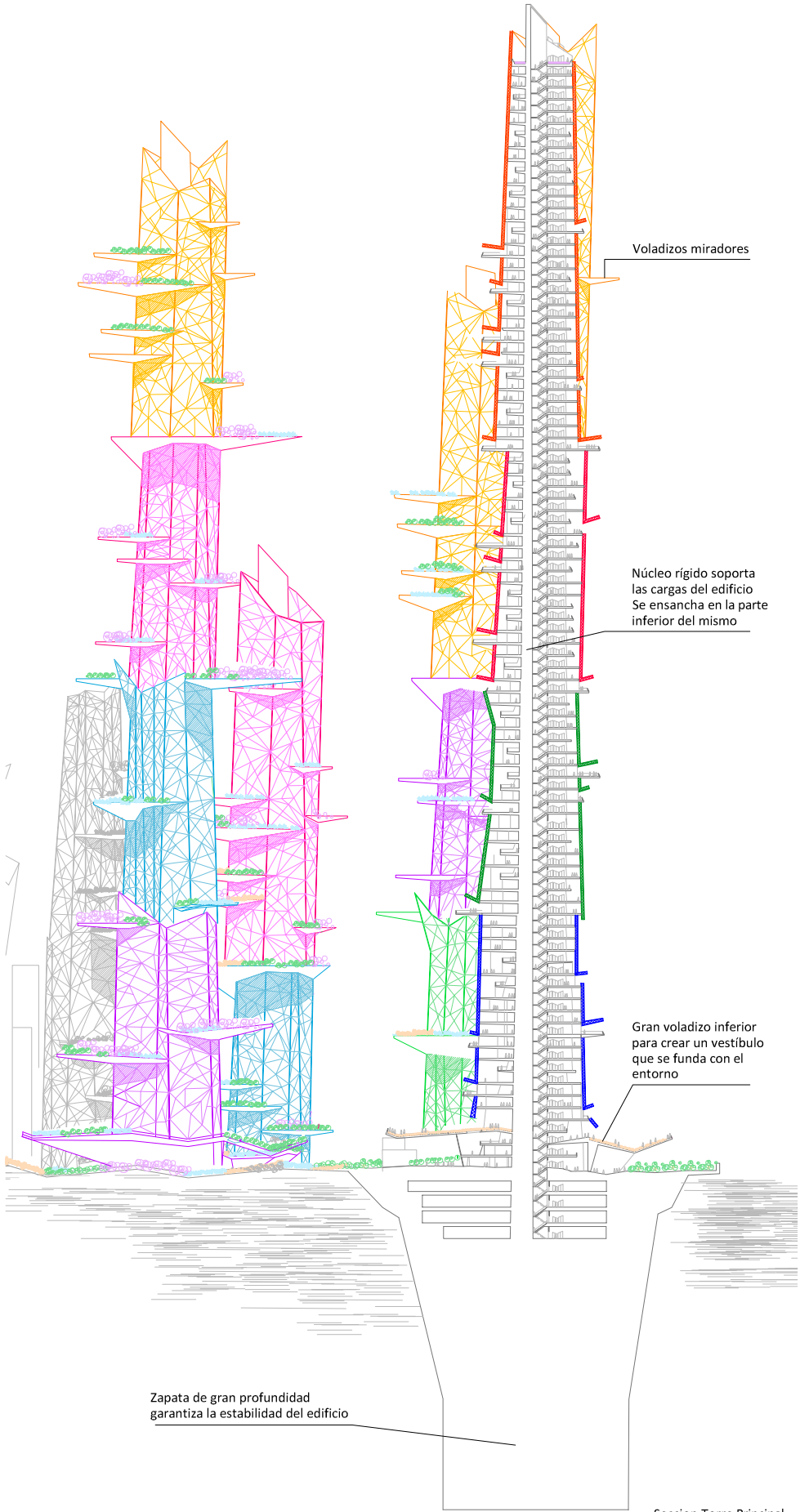
Planta tipo módulo 02 . Cota +100m apróx.  
ESCALA 1/1500



Planta tipo acceso . Cota +00 m apróx.  
ESCALA 1/1500

En planta baja la estructura  
de hormigón adquiere  
mucho protagonismo  
Parecen brazos que se  
expanden en el espacio.

Jardín coronando la torre  
Planta de fácil mantenimiento



Zapata de gran profundidad  
garantiza la estabilidad del edificio

Voladizos miradores

Núcleo rígido soporta  
las cargas del edificio  
Se ensancha en la parte  
inferior del mismo

Gran voladizo inferior  
para crear un vestíbulo  
que se funda con el  
entorno

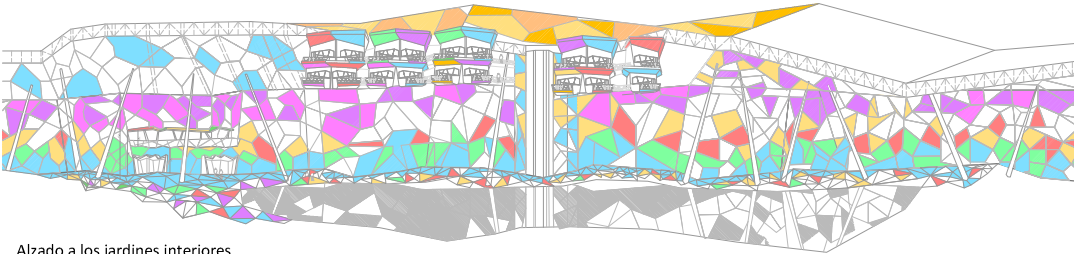
Seccion Torre Principal  
ESCALA 1/2500



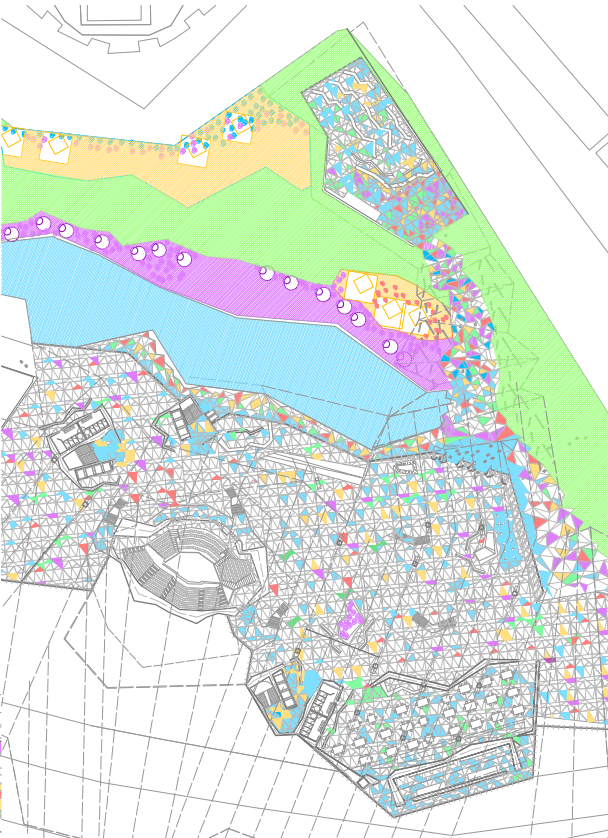
Maria Díaz Simal

Creatividad Perseverancia Esfuerzo  
Trabajo en equipo Optimismo Dinamismo

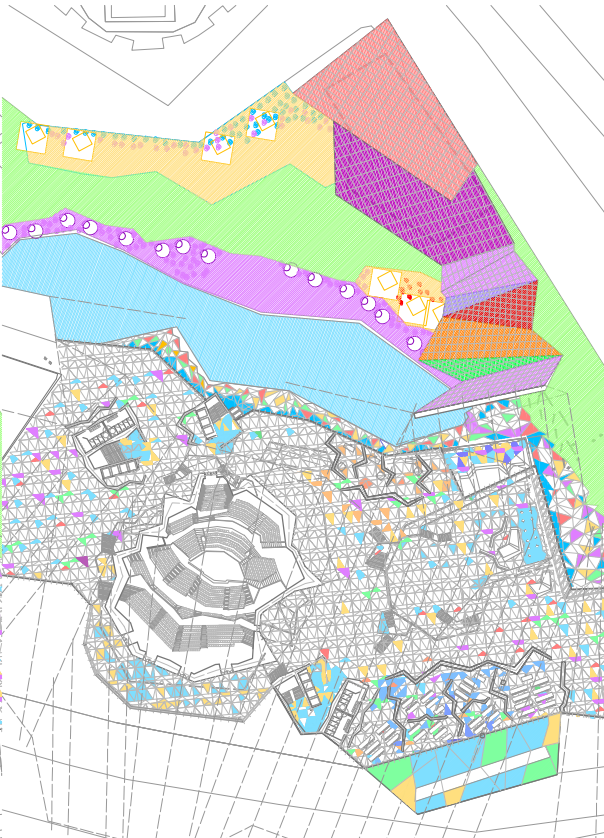
**PROYECTOS III\_CICEC 2010**  
**CENTRO DE INTERPRETACION CULTURAL ENTRE CHINA Y ESPAÑA**  
El enunciado planteaba la creación de un centro cultural situado en la zona Sur de Madrid.  
El programa del mismo incluía un auditorio, cafetería, aulas etc  
Planteé una megaestructura compuesta por una cercha de grandes dimensiones.  
El gran protagonista del espacio sería el auditorio, concebido como una cáscara donde se llevaban a cabo todos los actos.  
La cubierta adquiere gran importancia y se convierte en algunas zonas en un elemento visitable. El color lo invade todo, así como las formas trianguladas presentes en pavimentos y elementos constructivos  
**Calificación obtenida: 10 (MATRICULA DE HONOR)**



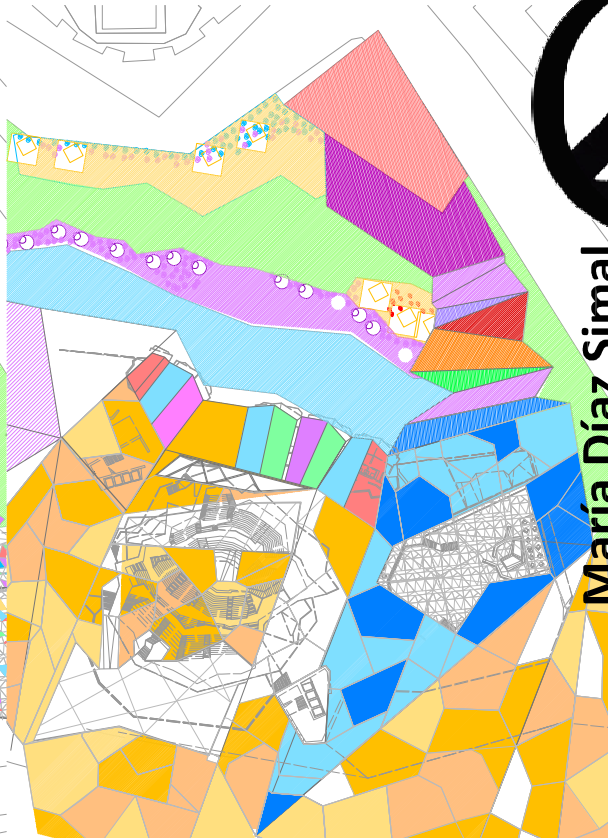
Alzado a los jardines interiores  
ESCALA 1/1500



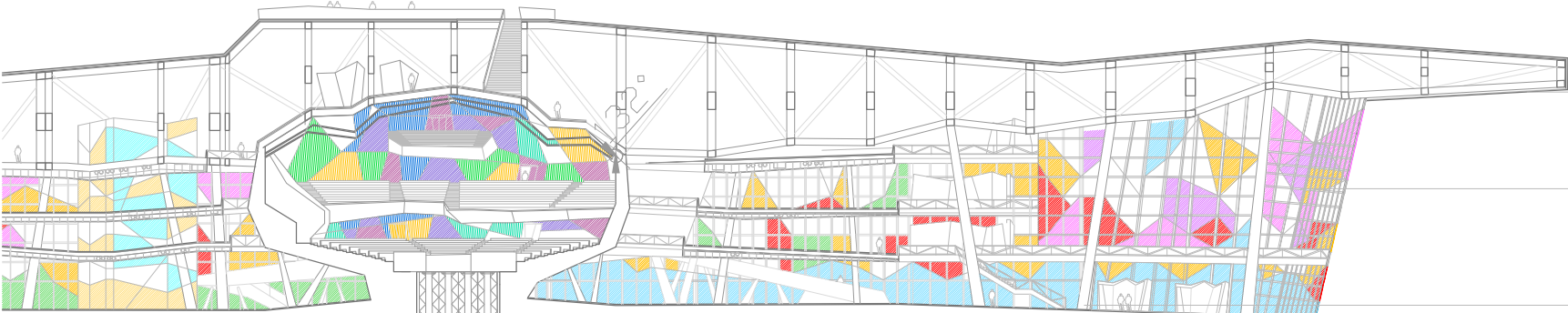
Planta Baja  
ESCALA 1/2000



Planta Primera  
ESCALA 1/2000



Planta Cubiertas  
ESCALA 1/2000



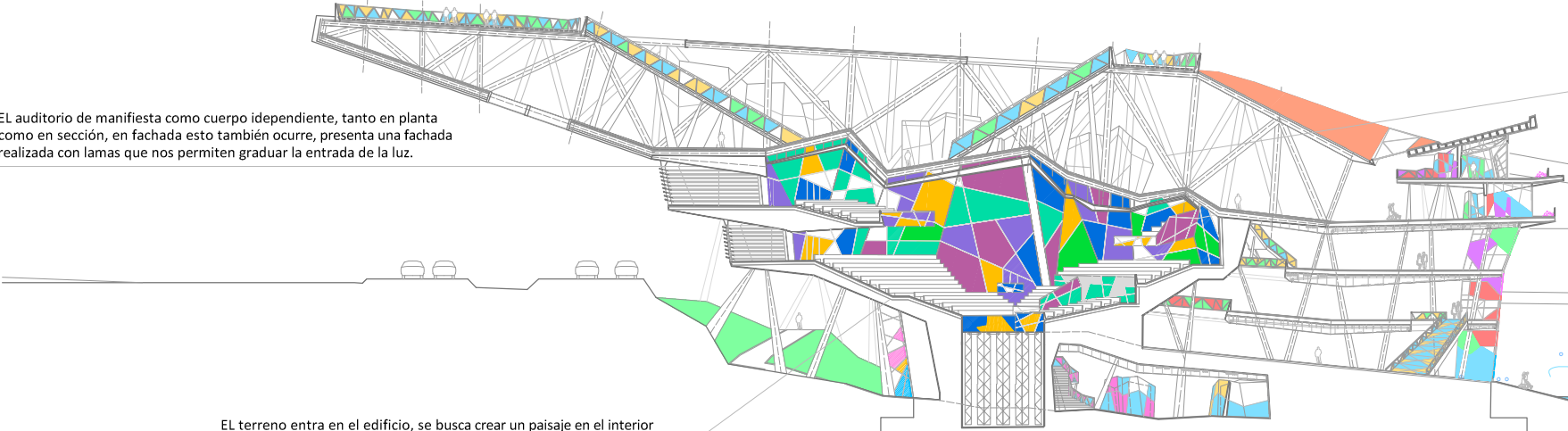
Sección Auditorio  
ESCALA 1/700

Grandes cerchas voladas sobre la autopista.  
Juego con el límite físico del edificio

El color matiza la luz que penetra en el interior del edificio.

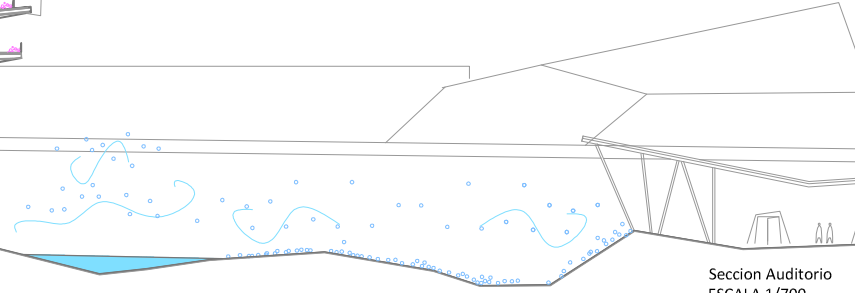
Grandes pilares para soportar la estructuras  
Se abren grandes patios en el interior.

El auditorio de manifiesta como cuerpo independiente, tanto en planta como en sección, en fachada esto también ocurre, presenta una fachada realizada con lamas que nos permiten graduar la entrada de la luz.

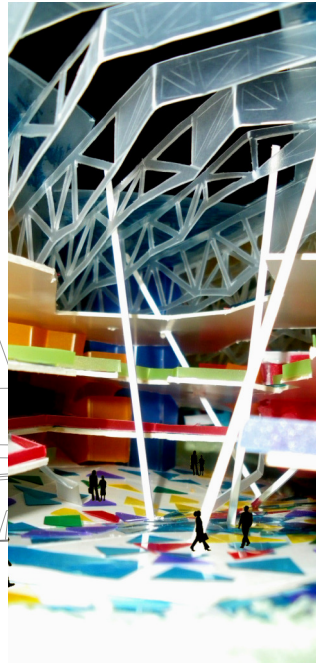


El terreno entra en el edificio, se busca crear un paisaje en el interior mediante la arquitectura y el color.

La geometría generada por el auditorio en cubierta es aprovechada para crear un espacio de exposiciones, abierto y luminoso, juega con el límite entre espacio interior-exterior.



Sección Auditorio  
ESCALA 1/700



María Díaz Simal

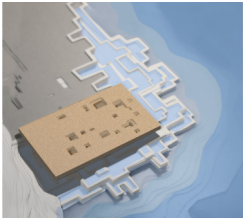
**Creatividad** **Perseverancia** **Esfuerzo** **Dinamismo**  
**Trabajo en equipo** **Optimismo**

PFC\_ CENTRO DE TALASOTERAPIA SENSORIAL EN SAN SEBASTIAN

El enunciado planteaba la creación de un espacio balneario en la playa de la Zurriola ,  
enfrentado al Kuursal de Moneo en San Sebastian.  
El entorno potencia el carácter de mimetismo con el mar, se busca crear un espacio basado en  
las sensaciones, utilizando para ello herramientas propias de los sentidos: la luz, la textura, la  
temperatura.....

Calificación obtenida en fin de carrera : 8

Para más info visitar: <http://issuu.com/mariadsimal>



Maquetas realizadas a lo largo del PFC.  
Realicé un total de 13 maquetas de proceso. En éstas se entiende como  
la plataforma de cubierta se apoya sobre el centro de talasoterapia,  
como una pieza barada en la orilla.



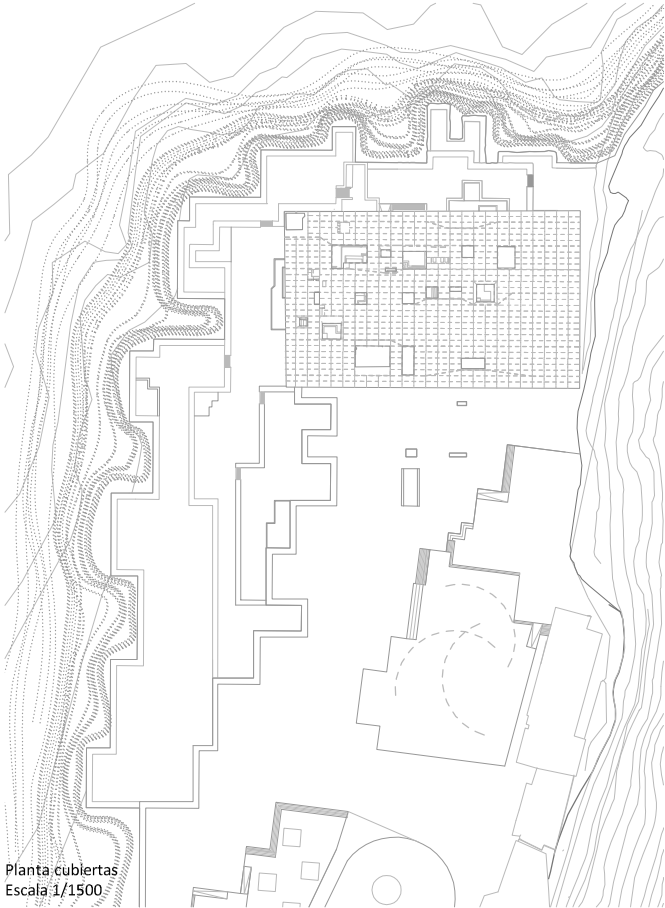
Elemento de cubierta  
Realizado mediante costillas navales  
con geometría compleja.  
La entrada de luz siempre cenital



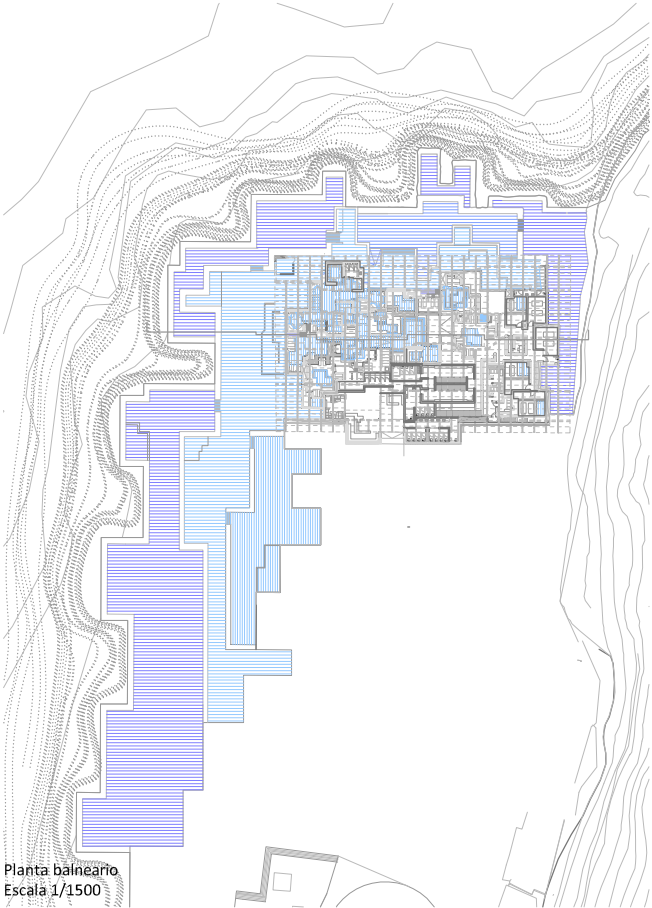
Alzado del proyecto integrado en la imagen general de la ciudad  
No se produce un cambio escalar notable, se mimetiza con el entorno pasando a formar parte del paisaje



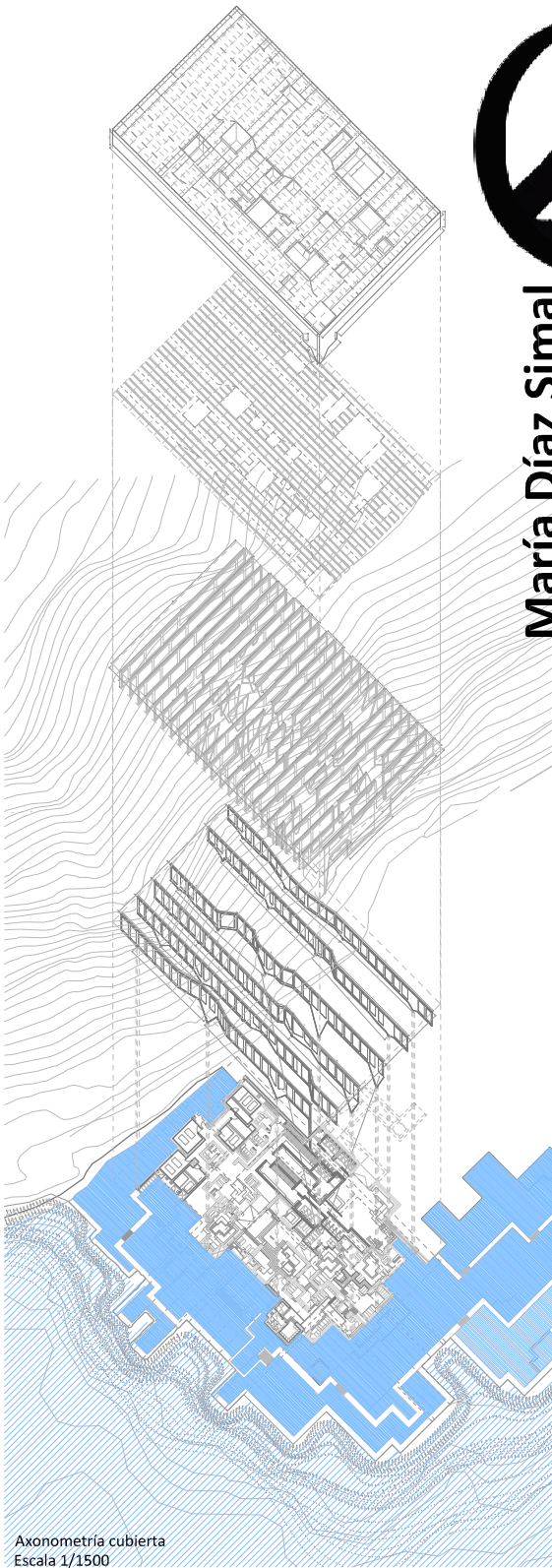
Plano situación  
Escala 1/25000



Planta cubiertas  
Escala 1/1500

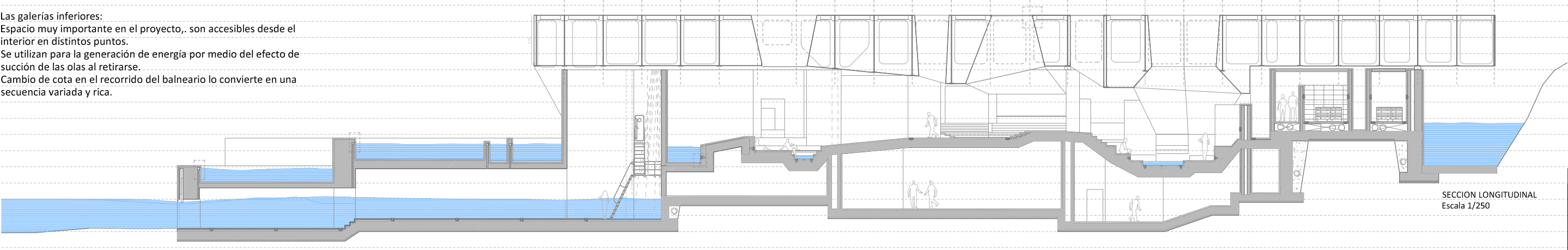


Planta balneario  
Escala 1/1500



Axonometría cubierta  
Escala 1/1500

Las galerías inferiores:  
Espacio muy importante en el proyecto,, son accesibles desde el  
interior en distintos puntos.  
Se utilizan para la generación de energía por medio del efecto de  
succión de las olas al retirarse.  
Cambio de cota en el recorrido del balneario lo convierte en una  
secuencia variada y rica.



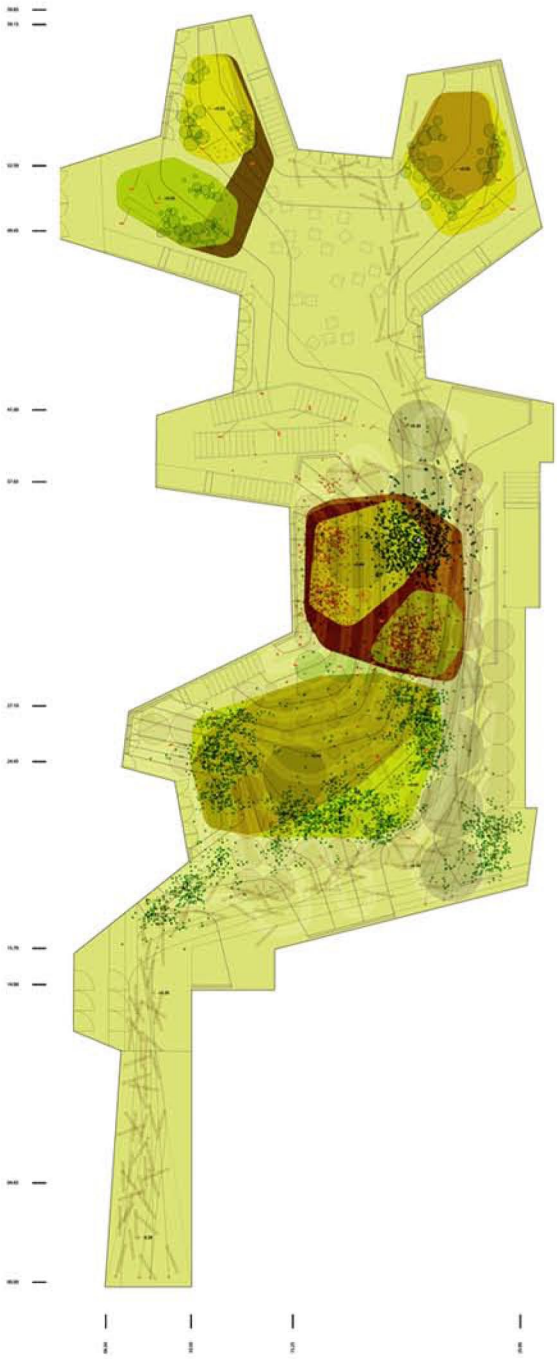
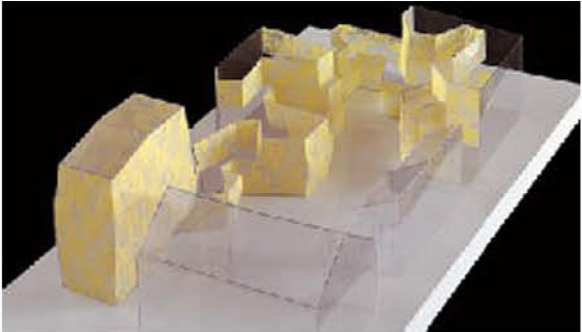
SECCION LONGITUDINAL  
Escala 1/250



María Díaz Simal

Creatividad Perseverancia Esfuerzo Dinamismo  
Trabajo en equipo Optimismo

**PROYECTOS EN ESTUDIO AMID.CERO9**  
**Proyectos en los que intervine en mi colaboración con el estudio Amid.Cero9**  
**(Cristina Díez Moreno y Efrén García Grinda)**  
Mi labor se centró principalmente en llevar la dirección de Obra del proyecto para la Fundación Giner de los Ríos, situado en Madrid.  
Se trata de un edificio que combina obra nueva con una labor importante de restauración de la casa originaria de la fundación.  
En este año de colaboración realicé planos de taller, detalles para la obra, resolución de problemas de diseño de acabados, planos de jardinería etc  
*Valoración de la colaboración profesional: Muy buena*  
*(poseo carta de recomendación del estudio)*



El jardín es el elemento protagonista en el edificio.  
Requirió numerosas modificaciones de planos de pavimento, replanteos de jardinería etc



El edificio tenía un programa muy variado.  
Destaca el auditorio, por su complejidad geométrica.  
Constructivamente como elemento destacado :la fachada. Realizada con redondos en distintas disposiciones, lo que conllevó numerosos planos de taller para su perfecta ejecución.



El jardín se relaciona directamente con la fachada de paneles configurada con redondos de acero.



También destaca el auditorio por su geometría, versatilidad y limpieza de superficies y materiales.



María Díaz Simal

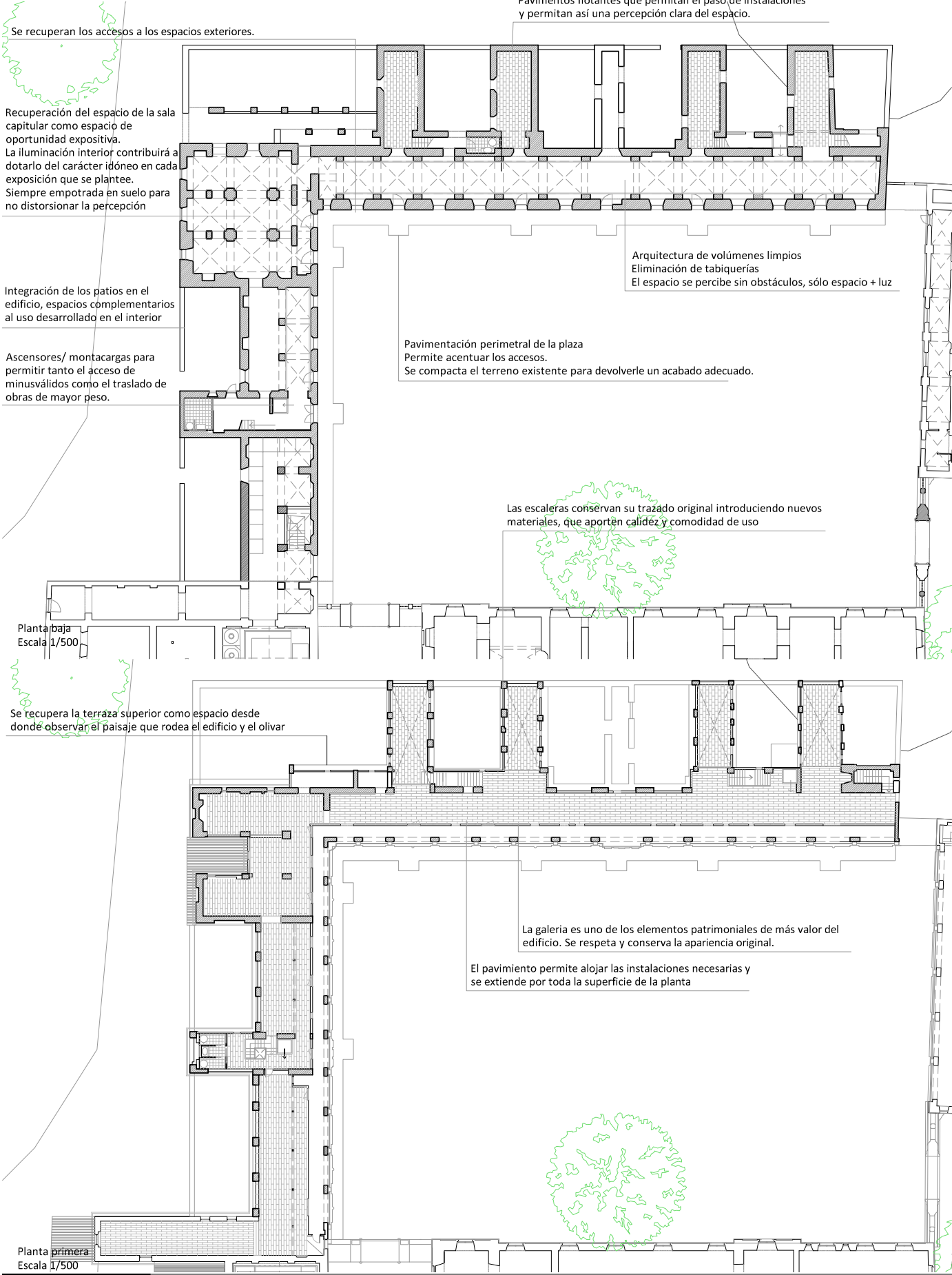
Creatividad   Perseverancia   Esfuerzo   Dinamismo  
Trabajo en equipo   Optimismo

PROYECTO FIN DE MÁSTER EN RESTAURACION Y CONSERVACION DEL PATRIMONIO ARQUITECTÓNICO

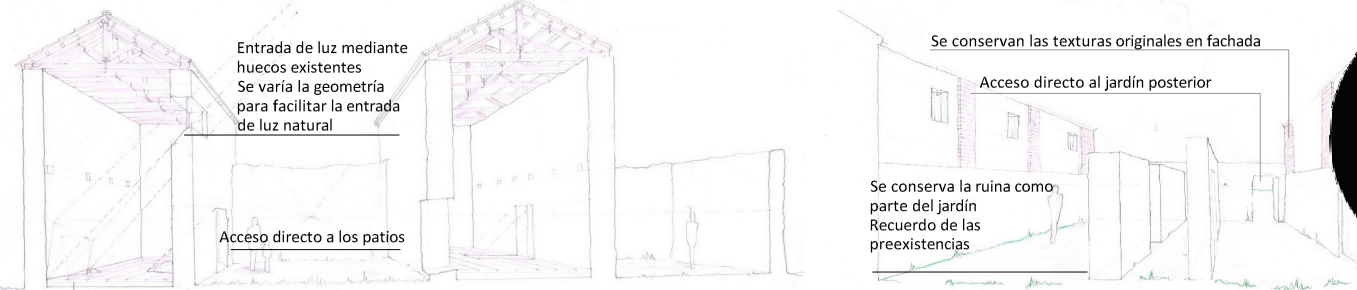
Restauración de la casa de oficios de Nuevo Baztán  
(Tutores: Félix Cabrero y Alberto Arias)

El enunciado planteaba la restauración de La Casa de Oficios situada en Nuevo Baztan, se busca acondicionar el espacio a un nuevo uso para que a su vez repercuta en la activación del conjunto histórico, que actualmente se encuentra abandonado. El trabajo se realizó en un plazo de siete meses bajo la tutoría de los distintos profesores.

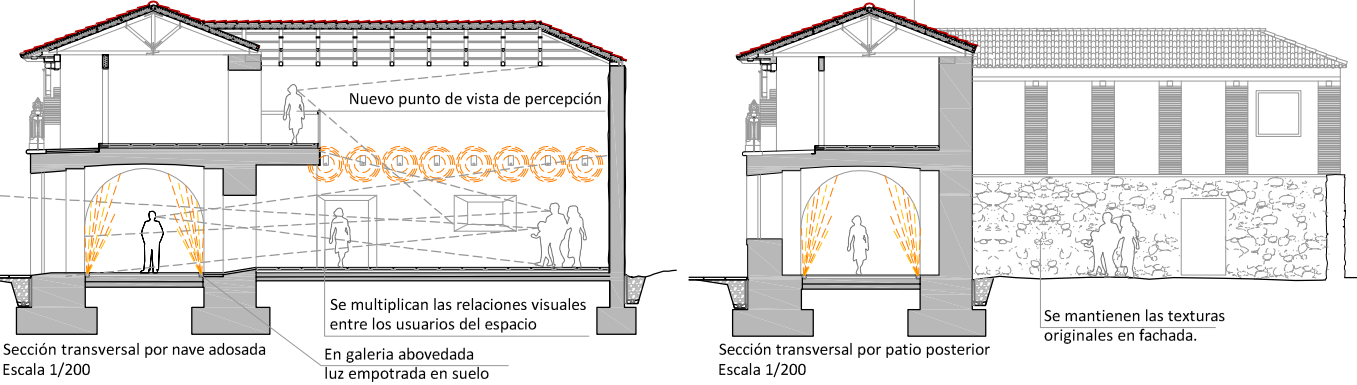
Calificación obtenida: 9



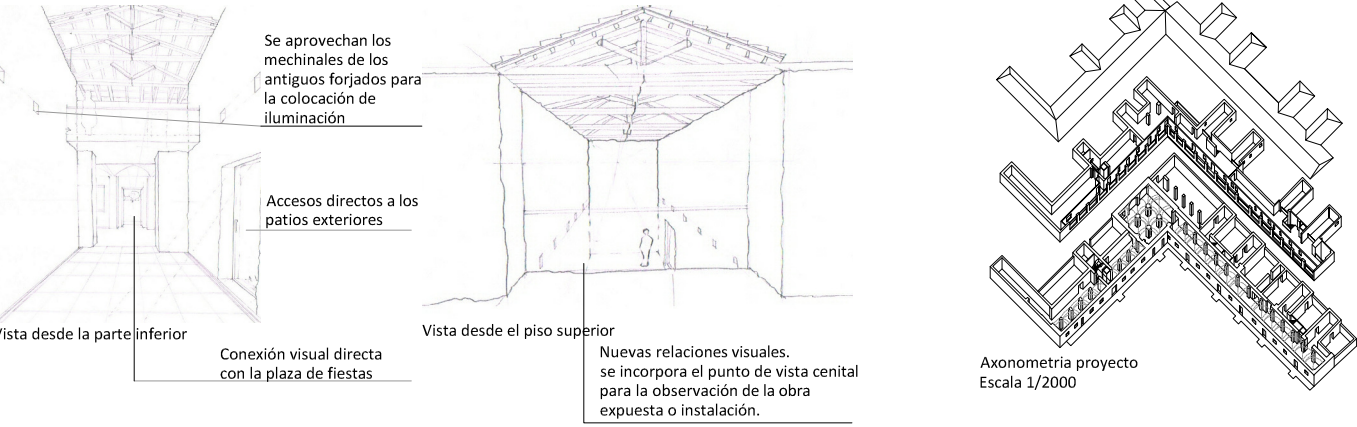
Variaciones en el espacio



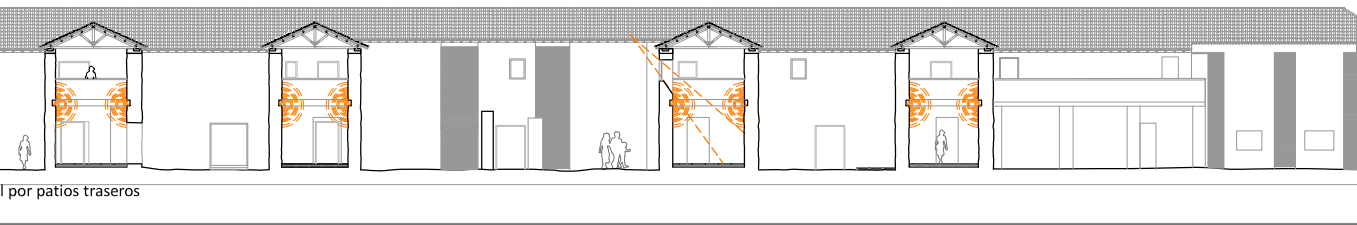
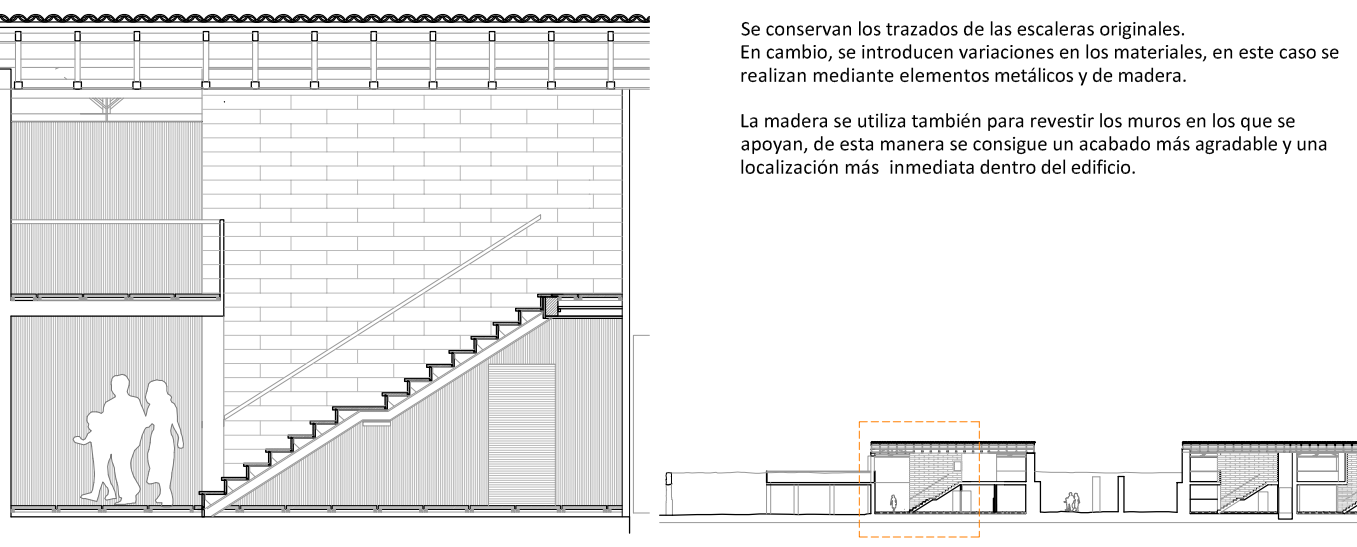
Creación de dobles alturas



Intercambio visuales



Sección constructiva por escalera



María Díaz Simal

Creatividad Perseverancia Esfuerzo  
Trabajo en equipo Optimismo Dinamismo